

**PHILIPS**

LED-Scheinwerfer

OptiVision gen3.5

# Der erste Schritt zum besseren Spiel

Mit der Sport- und Flächenbeleuchtung von Philips



# So sehen Sieger aus

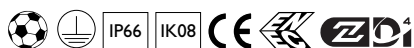


## OptiVision gen3.5



Nutzlebensdauer  
100.000 h (L94)

5 Jahre  
Garantie



### Beschreibung

- Ersatz für traditionelle HID Scheinwerfer bis 2.000 W
- Hocheffizientes optisches System mit symmetrischen oder asymmetrischen Lichtverteilungen
- Weitere Energieeinsparungsmöglichkeit durch zusätzliche Steuerung und Dimmung
- Einfache Montage und Wartung dank externem Betriebsgerät und geringem Gewicht

### Vorteile

- Hocheffiziente Optiken und Zubehör (Zielfernrohr/LO Blendschutzraster) für eine optimale Streulichtkontrolle und zur Vermeidung von Lichtverschmutzung
- Eine optionale Systemsteuerung ermöglicht zusätzliche Energieeinsparungen (auch nachträglich realisierbar)
- Minimierung der Wartungskosten und des Energieverbrauchs dank langlebiger LEDs und optimiertem Wärmemanagement des Scheinwerfers sowie des zuverlässigen externen IP66-Betriebsgerätes

### Anwendungen

- Flutlichtbeleuchtung für Sportbereiche, Logistikbereiche, Industriegebiete



**BVP528:** Ausführung mit 3 LED-Modulen



**BVP518:** Ausführung mit 2 LED-Modulen



Befestigung des Betriebsgerät auf Montagebügel (HGB) optional



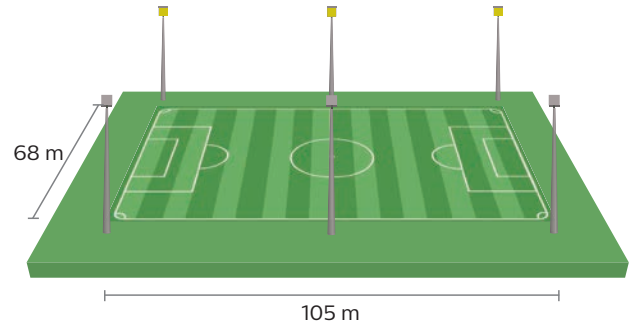
Einstellhilfe inkl. Zielfernrohr für eine normgerechte Beleuchtung



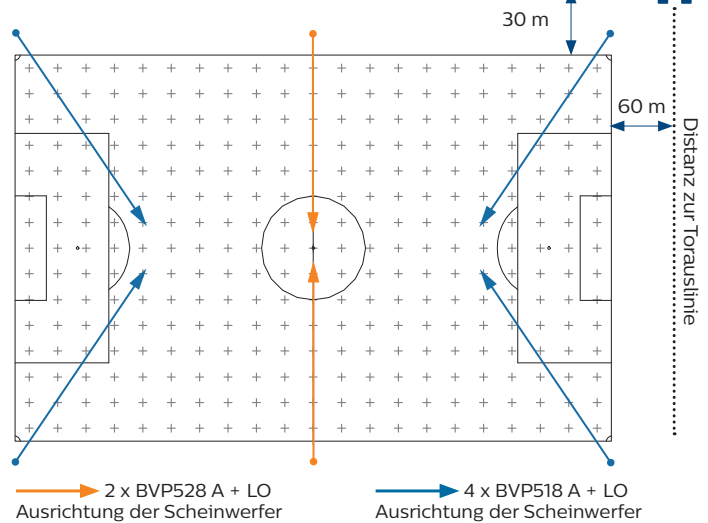
Internes Blendschutzraster LO

## Musteranlage: 6 Masten (16 m), 75 lux

### Eckmaste im Bereich Eckfahne



Distanz Wohnbebauung bis Seitenlinie zur Einhaltung der Blendung nach LAI ( $k < 64$ )



### Technische Daten

Masten	6 Stk., Höhe: 16 m
Scheinwerfer	4 x OptiVison LED Gen3.5, 1010W 2 x OptiVison LED Gen3.5, 1500 W
Produktbezeichnung <sup>1)</sup>	4 x BVP518 100K 1xLED1720/740 A + LO 2 x BVP528 100K 1xLED2590/740 A + LO
Anlagensystemleistung	7 kW
Eh mittel	> 75 Lux nach EN 12193
Emin/Emittel	> 0,5
Farbwiedergabe $R_a$	> 70
Blendung GR max	55
Licht oberhalb 90° ULOR	0%
Wartungsfaktor MF	0,92

1) Die Lichtberechnung inkl. Optikauswahl und Ausrichtkoordinaten wird bei Auftragserteilung bereitgestellt.

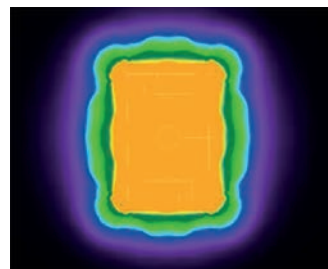
### Der optimale Scheinwerfer auch für eng bebaute Wohngebiete

- Nur sechs Scheinwerfer rücken die Spieler ins richtige Licht „zur Freude der Zuschauer“
- Einhaltung der Blendungsbegrenzung nach LAI Schrift<sup>2)</sup> und ÖN O1052 durch exakte Lichtverteilung bei minimalem Streulicht. Kann mit dem Blendschutzraster (LO) auch in Wohngebieten eingesetzt werden
- Optimal für Renovierungen geeignet und sowohl in 230V als auch 400V Anlagen einsetzbar.
- Durch den Einsatz von internen Blendschutzrastern sind externe Abschirmungen, die die Windlast erhöhen, überflüssig
- Sofortiges Licht durch LED kann auch in den Spielpausen in den Zeiten zwischen den Trainings reduziert werden
- Minimierung der Unterhaltskosten und des Ausfallrisikos Dank langlebiger und effizienter LEDs

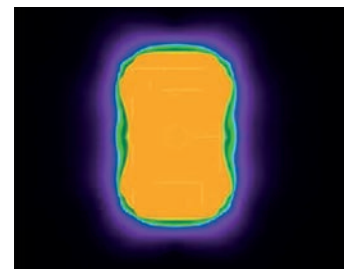
2) Hinweise zur Messung, Beurteilung und Minderung von Lichtimmissionen der Bund/Länder-Arbeitsgemeinschaft für Immissionsschutz (LAI) Beschluss der LAI vom 13.09.2012

### Steuerung Perfect Play Basis für einfaches Energiesparen & Dimmen (BMU förderfähig)

- Einfache Installation der Steuerkomponenten im Schaltschrank
- Dimmen der Beleuchtung per Knopfdruck auf zum Beispiel 50 %
- Keine Installation zusätzlicher Leitungen vom Schaltschrank zum Mast/Scheinwerfer notwendig
- Dank LED-Technologie und Lichtsteuerung werden CO<sub>2</sub> sowie Energie- und Wartungskosten reduziert
- Einfaches Upgrade auf Premium Variante (Interaktive Steuerung per Tablet oder Smartphone) über zertifizierte Partner möglich



**Standard:**  
Beleuchtung eines Sportplatzes mit normalen Scheinwerfern ohne Streulichtbegrenzung



**LO:**  
Beleuchtung eines Sportplatzes mit Scheinwerfern mit Streulichtbegrenzung (LO)

# Technische Daten

## Allgemeine Eigenschaften

Lampenfamiliencode	LED1400 bis LED2590 [140.000 - 259.000 lm]
Farbe der Lichtquelle	4.000K Neutralweiß 3.000K Warmweiß
Lichtquelle austauschbar	Ja
Anzahl Vorschaltgeräte	1 Einheit
Betriebsgerät	PSD [Elektronisches Betriebsgerät, DALI-regelbar]
Betriebsgerät inklusive	Ja
Typ optische Abdeckung/Linse	PCC [Polycarbonatwanne klar]
Konstanter Lichtstrom	Nein
Leuchten pro Sicherung mit 16 A Typ B	230V: 2 / 400V: 1
LED-Modultyp	LED
Produktfamiliencode	BVP528 [OptiVision LED gen3.5 large] BVP518 [OptiVision LED gen3.5 small]

## Elektrische Kenndaten

Eingangsspannung	220-400 V
Eingangsfrequenz	50 bis 60 Hz
Einschaltstrom	20A bei 230V / 30A bei 400V
Einschaltzeit	0,160 ms
Leistungsfaktor (min.)	0,9

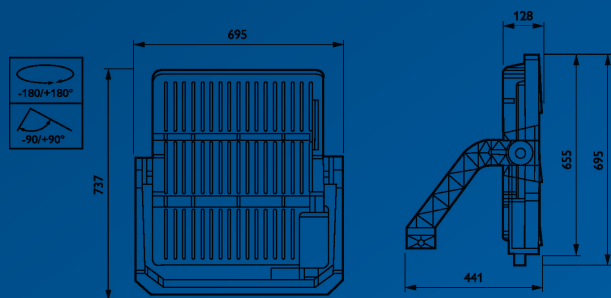
## Dimmen

Dimmbar	Ja
---------	----

## Mechanische Kenndaten

Gehäusematerial	Aluminium
Optisches Material	Polycarbonat
Material optische Abdeckung/Linse	Polycarbonat
Befestigungsmaterial	Aluminium
Montagevorrichtung	MBA [Verstellbarer Bügel]
Ausführung optische Abdeckung	Klar
Effektive Projektionsfläche	BVP528: 0,512 m <sup>2</sup> / BVP518: 0,373 m <sup>2</sup>
Farbe	Aluminium
Abmessungen BVP528 (Höhe x Breite x Tiefe)	737 x 695 x 441 mm
Abmessungen BVP518 (Höhe x Breite x Tiefe)	538 x 695 x 441 mm
Nettogewicht (Einzelteil)	BVP528: 31 - 25 kg BVP518: 27 - 21 kg

## BVP528



## Zulassungen und Anwendungseigenschaften

Schutzart (IP)	IP66 [Schutz gegen Eindringen von Staub, strahlwassergeschützt]
Steuerungsschnittstelle	DALI / SR Sockel (Zhaga-D4i)
Elektrischer Anschluss	5-poliger Anschlussblock
Kabel	No
IEC-Schutzart	Schutzklasse I
CE-Zeichen	ja
ENEC-Zeichen	ENEC Zeichen
Garantiedauer	5 Jahre
Optiktyp im Außenbereich	Asymmetrisch breit- oder engstrahlend
Schlagfestigkeit (IK)	IK08 [5 J vandal-geprüft]
Überspannungsschutz	Überspannungsschutz bis 10 kV

## Initialkennwerte (IEC konform)

Lichtstrom-Neuwert (Systemlichtstrom)	95.000 - 223.000 lm
Lichtstromtoleranz	+/-7%
Initiale Leuchtenlichtausbeute	Bis zu 157 lm/W
Initiale ähnlichste Farbtemperatur	4000 K / 3.000 K
Init. Farbwiedergabeindex	>70
Anfängliche Farbsättigung	(0.382, 0.379) SDCM <5
Systemleistung	820 - 1500 W
Toleranz Leistungsaufnahme	+/-10%
Init. Farbwiedergabeindextoleranz	+/-2

## Lebensdauerkenndaten (IEC konform)

Ausfallrate des Betriebsgeräts bei mittlerer Nutzlebensdauer von 100.000 Std.	0,5 %
Lichtstromstabilität bei mittlerer Nutzlebensdauer* von 100.000 Std.	L94

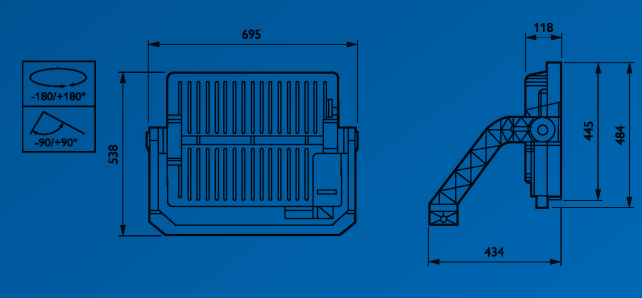
## Anwendungsparameter

Umgebungstemperaturbereich	-40 bis +55 °C
Bemessungs-Umgebungstemperatur	35 °C
Maximaler Dimmlevel	10%

## Lichttechnische Daten

Nach oben gerichtete Lichtstromrate	0
Standardaufneigung Aufsatzmontage	0°

## BVP518



© 2023 Signify GmbH. Alle Rechte vorbehalten. Die hierin enthaltenen Informationen können ohne Ankündigung geändert werden. Signify übernimmt keinerlei Zusicherung oder Gewährleistungen für die Richtigkeit und Vollständigkeit der hierin enthaltenen Informationen und kann nicht für daraus resultierende Handlungen haftbar gemacht werden. Die in diesem Dokument enthaltenen Informationen sind nicht als Angebot zu verstehen und sind kein Teil eines Angebots oder Vertrags, außer wenn anders mit Signify vereinbart. Alle Warenzeichen sind Eigentum von Signify Holding oder ihrer jeweiligen Inhaber.

Stand 03/2023

[www.signify.com](http://www.signify.com)

[www.philips.de/lighting](http://www.philips.de/lighting)

[www.philips.at/lighting](http://www.philips.at/lighting)

[www.philips.ch/lighting](http://www.philips.ch/lighting)